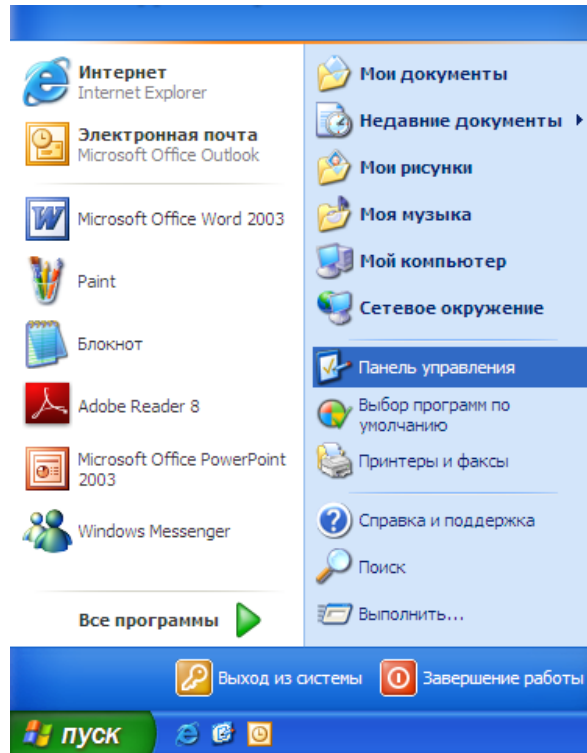
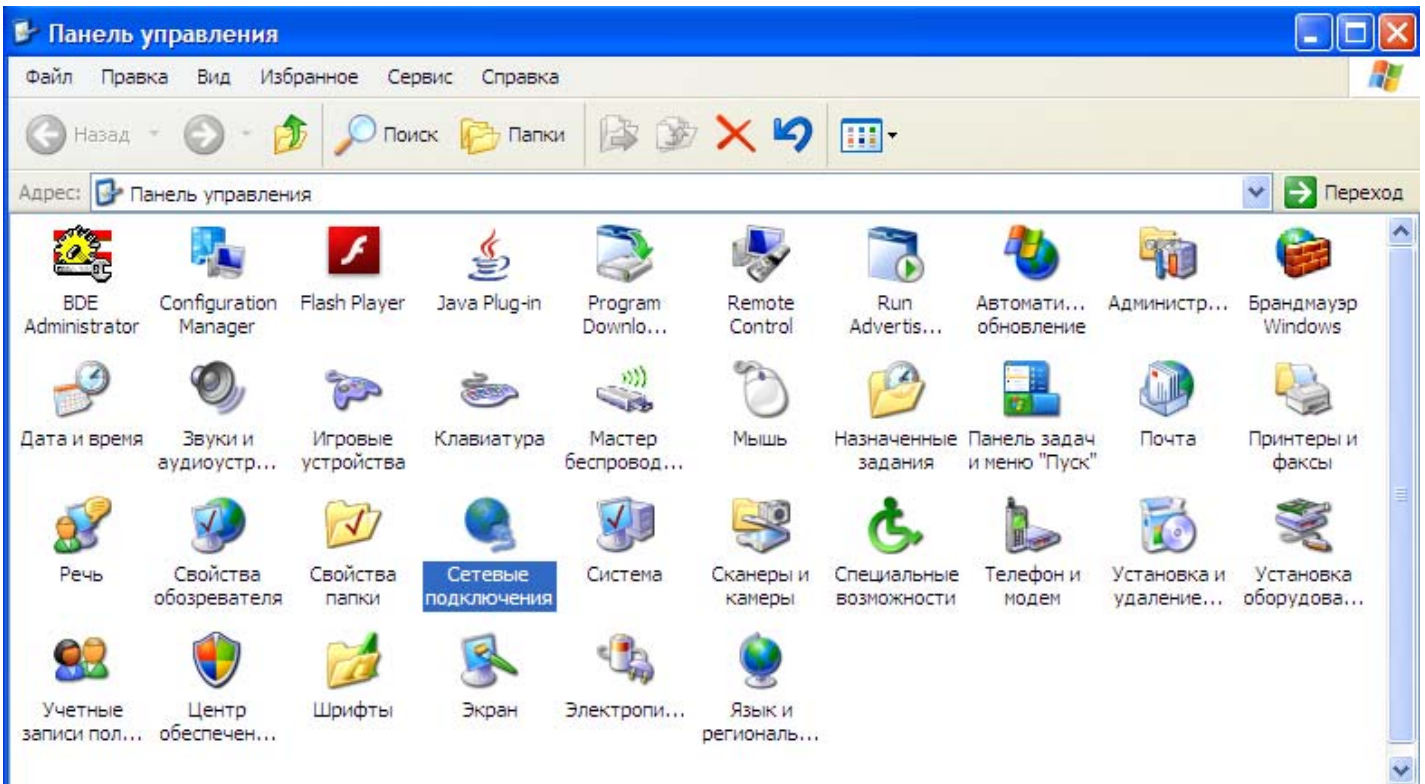


# Настройка TCP/IP-протокола для операционной системы Windows XP/2000

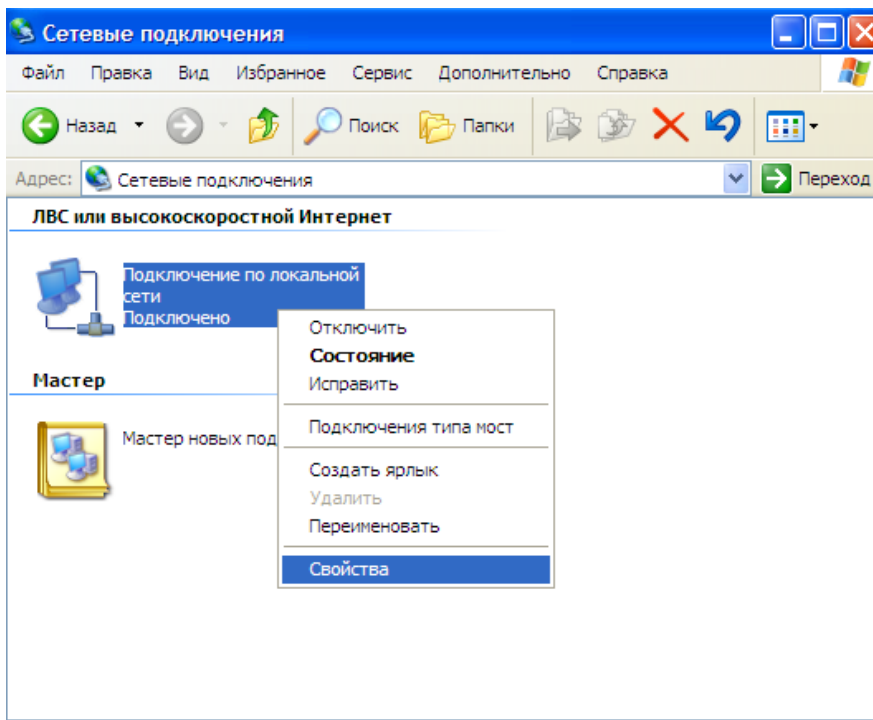
**Шаг 1.** Нажмите кнопку «Пуск» (Start) и выберите «Панель управления» (Control Panel).



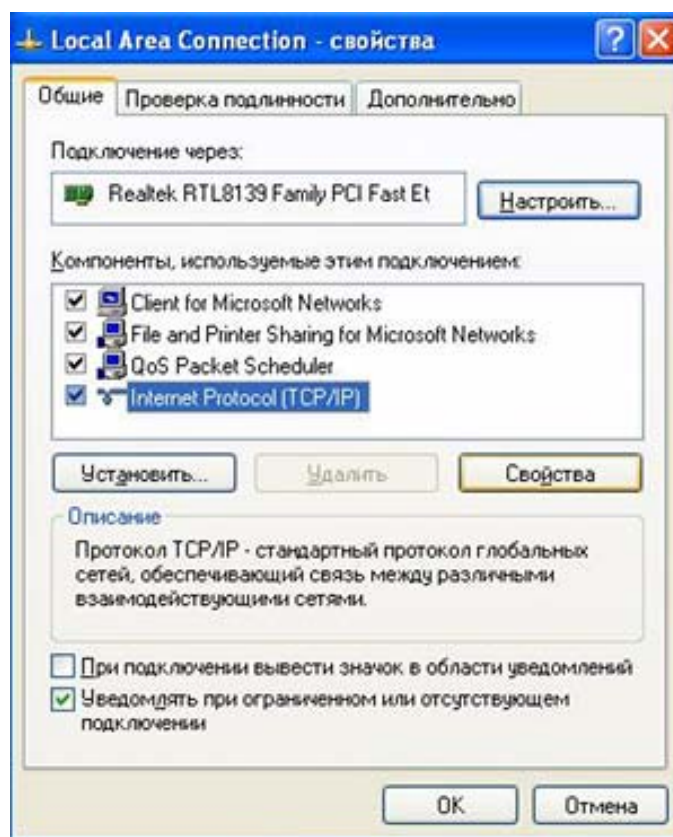
**Шаг 2.** Выберите «Сеть и подключение к Интернету» (Network & Internet Connections), либо сразу «Сетевые подключения» (Network Connections).



**Шаг 3.** Кликните правой кнопкой мыши по значку «Подключение по локальной сети», и нажмите кнопку «Свойства».

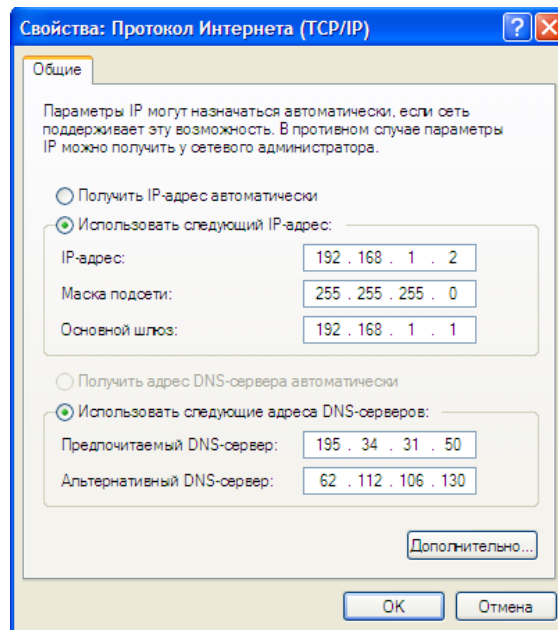


**Шаг 4.** В появившемся окне выберите «Протокол Интернета TCP/IP» (Internet Protocol TCP/IP), нажмите кнопку «Свойства».



**Шаг 5.** В появившемся окне отметьте **«Использовать следующий IP-адрес»** и заполните поля:

- IP-адрес: **192.168.1.2**
- Маска подсети: **255.255.255.0**
- Основной шлюз: **192.168.1.1**
- Предпочитаемый DNS-сервер: **195.34.31.50**
- Альтернативный DNS-сервер: **62.112.106.130**



**Шаг 6.** После заполнения полей с настройками нажмите кнопку **«ОК»**. В предыдущем окне для применения настроек так же нажмите **«ОК»**.