

Создание Высокоскоростного подключения в операционной системе Windows 98, ME, NT, 2000

Операционные системы Windows 98, ME, NT, 2000 не имеют встроенной поддержки протокола PPPoE, поэтому Вам необходимо установить дополнительное программное обеспечение - **WinPoET**.

Для установки **WinPoET** вставьте в дисковод компакт-диск с этой программой.

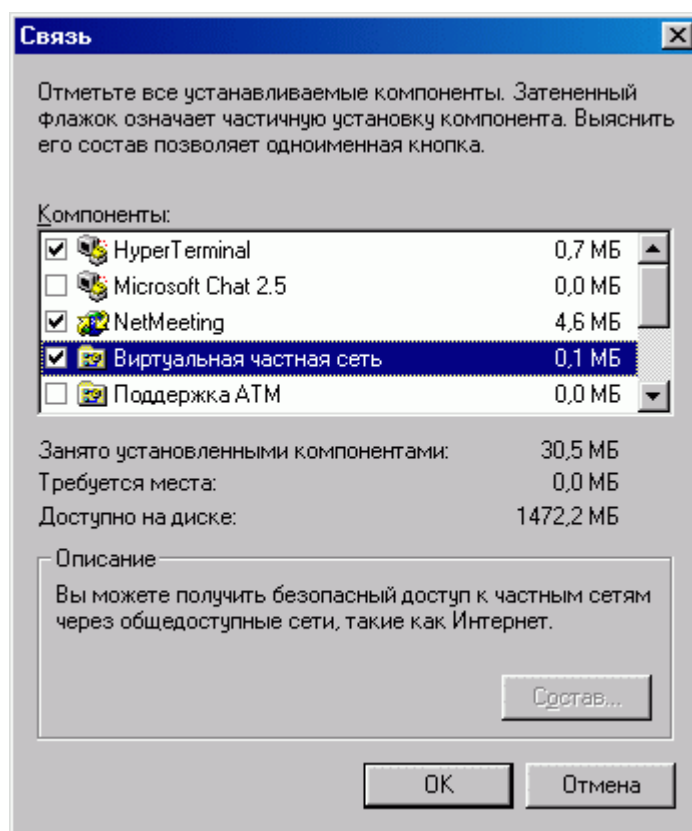
Примеры окон, приведенные ниже, относятся к версии 6.6 программы **WinPoET** и для других версий могут незначительно отличаться.

Для установки **WinPoET** с компакт-диска выполните следующие действия (для Windows 2000 шаги 1 — 4 пропустить):

Шаг 1. На Рабочем столе выберите «**Мой компьютер**», выберите «**Панель управления**», затем выберите «**Установка и удаление программ**».

Шаг 2. Выберите пункт «**Установка Windows**».

Шаг 3. Щелкните мышкой на слове «**Связь**». На экране отобразится окно:



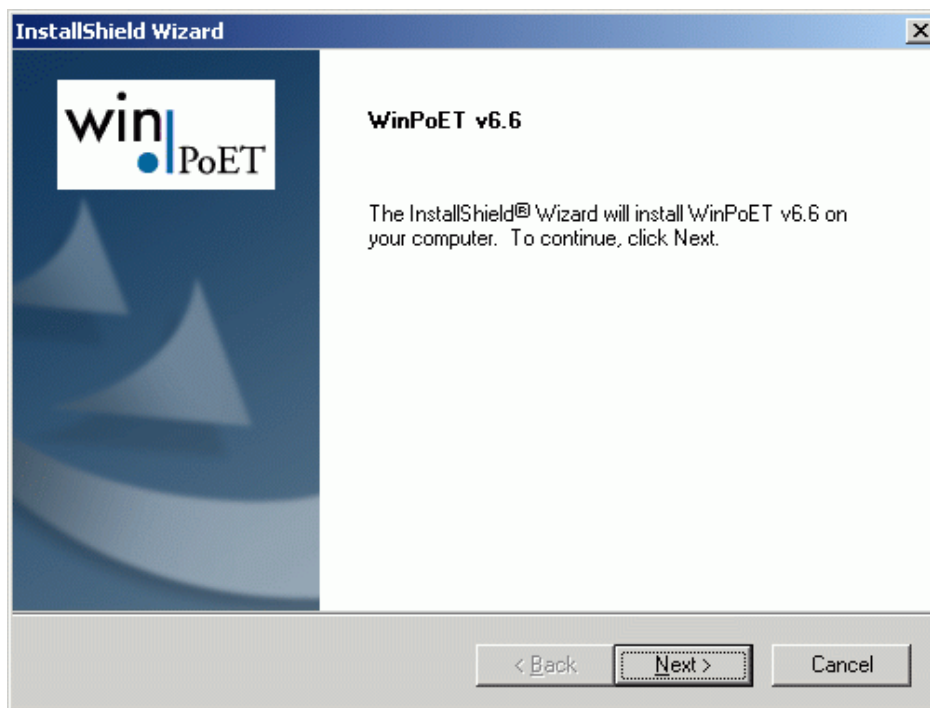
Шаг 4. Убедитесь, что компоненты «**Удаленный доступ к сети**» и «**Виртуальная частная сеть**» установлены (отмечены галочкой). В противном случае установите данные компоненты и перезагрузите компьютер.

Шаг 5. Закройте все приложения, запущенные на компьютере.

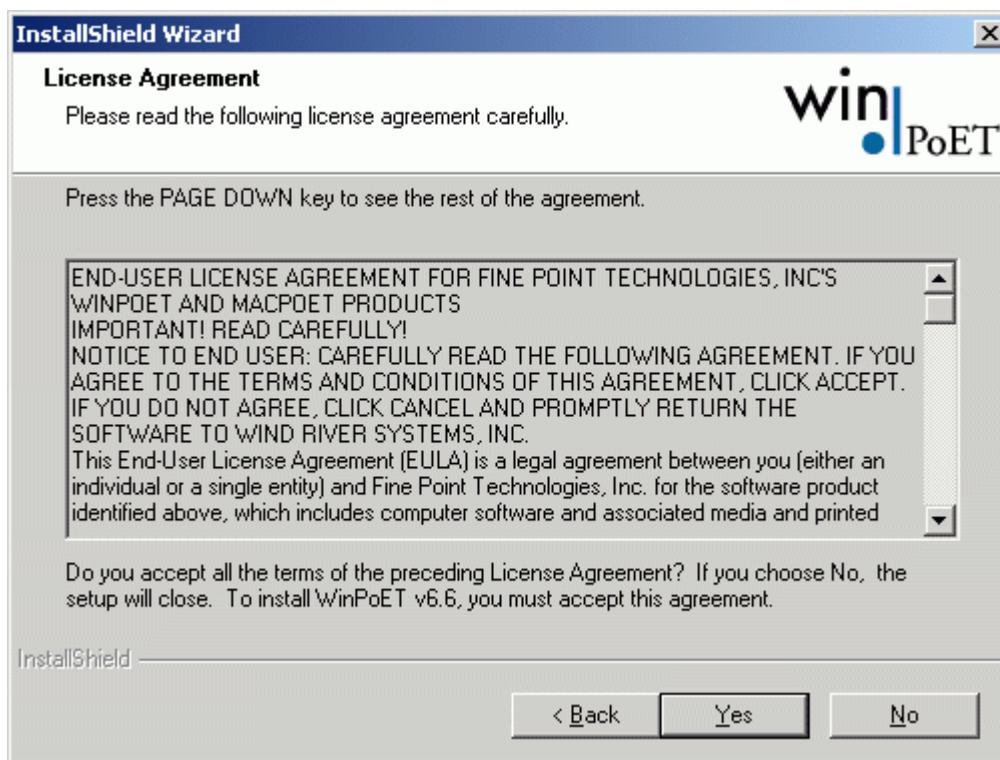
Шаг 6. Запустите программу «**Setup**» с компакт-диска **D:\WinPoET\Setup** (подразумевается, что привод CD-ROM идентифицируется операционной системой как диск «D:», если наименование Вашего дисковода иное, необходимо задать его вместо «D:»).

Начнется установка **WinPoET**.

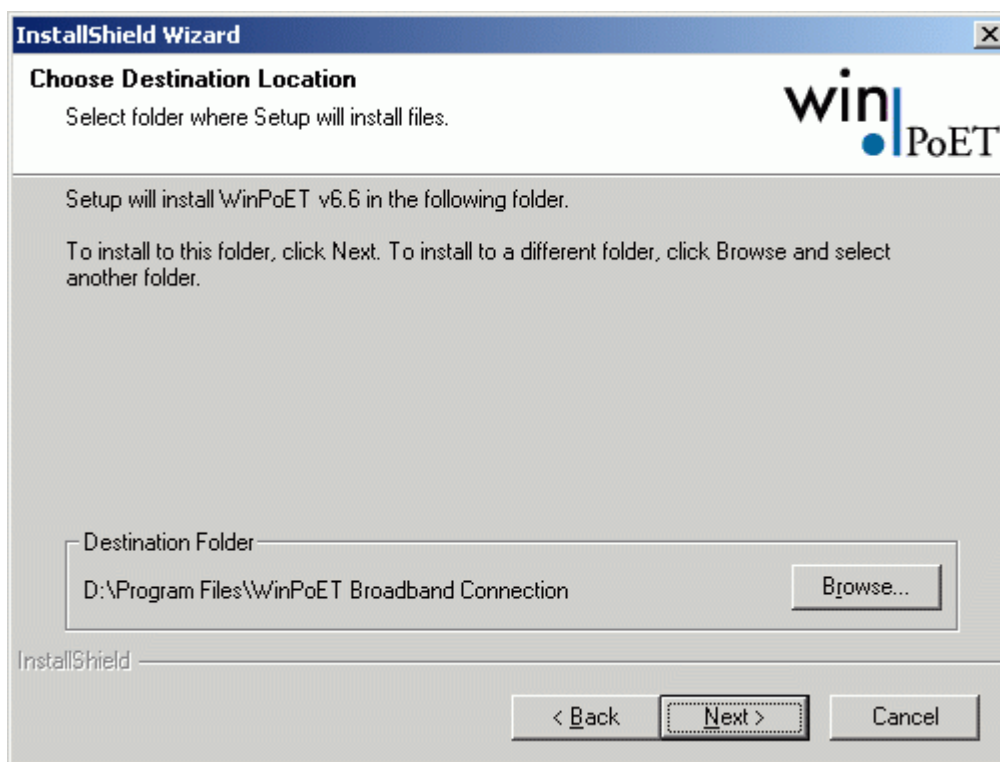
На экране отобразится окно, запрашивающее подтверждение установки **WinPoET**, нажмите кнопку «**Next**».



Шаг 7. Нажмите кнопку «**Yes**», если Вы согласны с условиями лицензионного соглашения.



Шаг 8. Выберите папку, в которую необходимо установить программу, нажмите кнопку «Next».



Шаг 9. Выберите «Yes, I want to restart my computer now» и нажмите кнопку «Finish».



Шаг 10. После перезагрузки компьютера WinPoET будет установлен, и на рабочем столе отобразится иконка для установки соединения с Интернет. Введите в WinPoET в поля «Username» и «Password» Ваши логин вида MGTxxxxxx@mgts и пароль. Вы можете разрешить использовать это подключение другим пользователям, отметив галочкой пункт «Save Password». Нажмите кнопку «Start».



Для отключения от сети Интернет необходимо щелкнуть мышкой на значке соединения PPPoE на панели задач и нажать кнопку «Завершить сеанс».