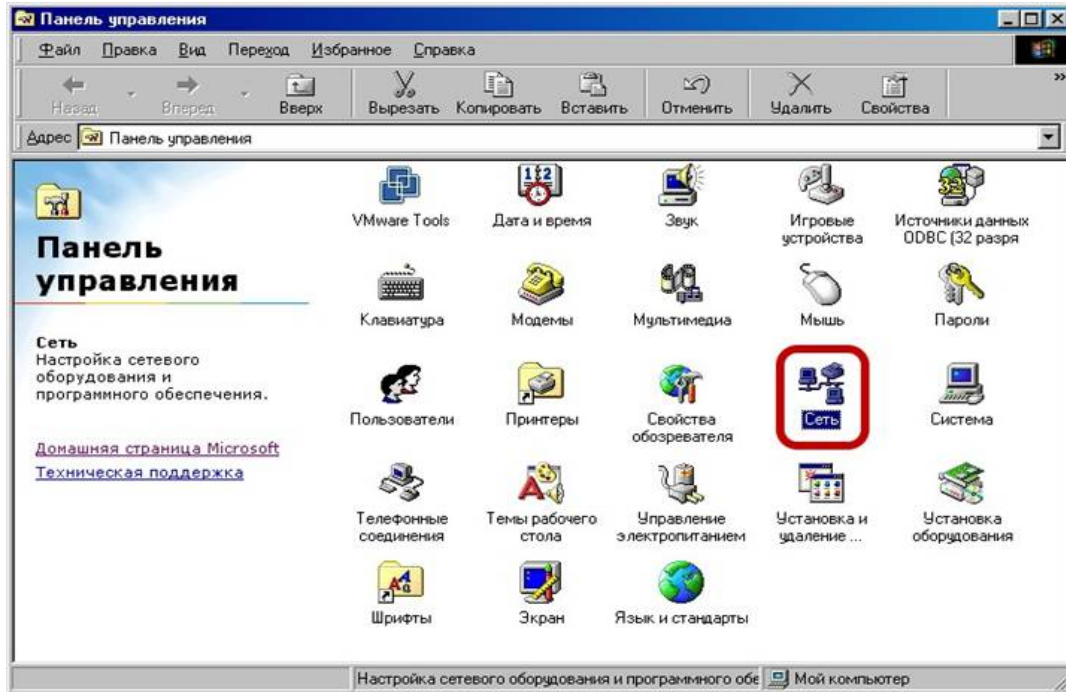


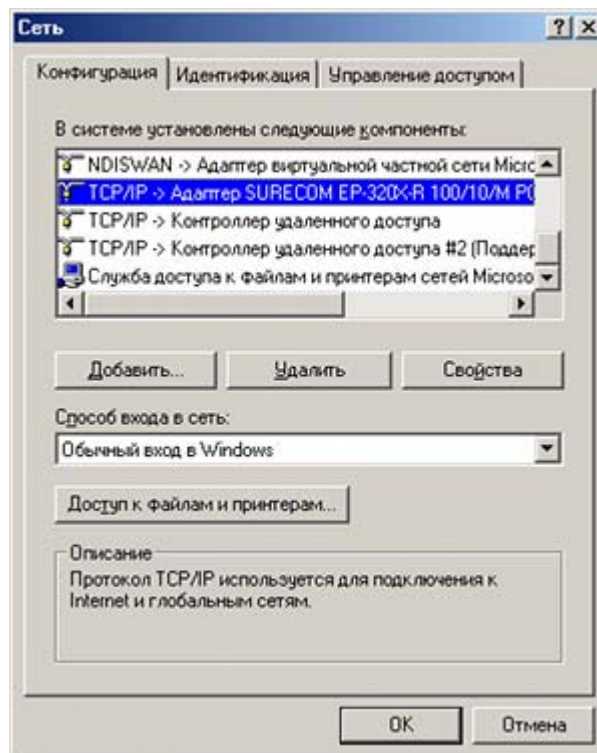
# Настройка TCP/IP-протокола для операционной системы Windows 98 SE/ME

**Шаг 1.** Дважды кликните по значку «Мой компьютер». Запустите «Панель управления», дважды щелкнув по соответствующему значку левой кнопкой мыши.

**Шаг 2.** В окне «Панель управления» кликните на значок «Сеть».

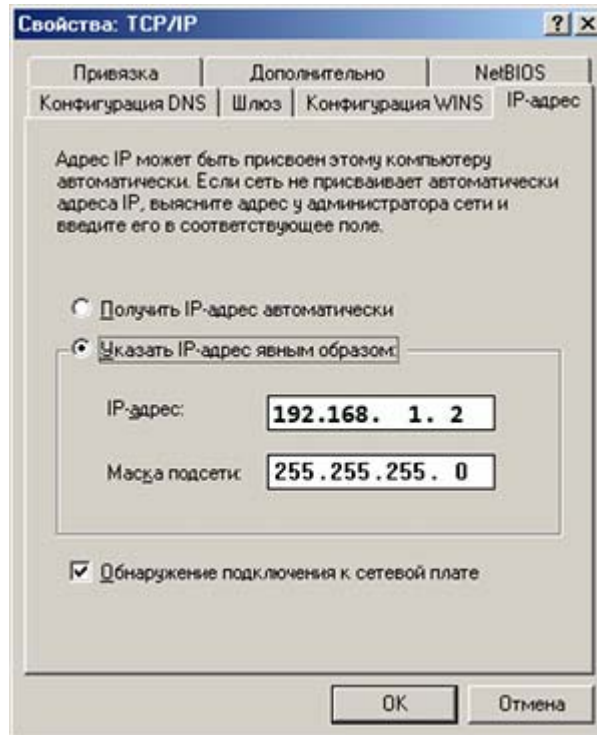


**Шаг 3.** Установите курсор на компоненте TCP/IP, нажмите кнопку «Свойства».



**Шаг 4.** Отметьте пункт «Указать IP-адрес явным образом» и впишите:

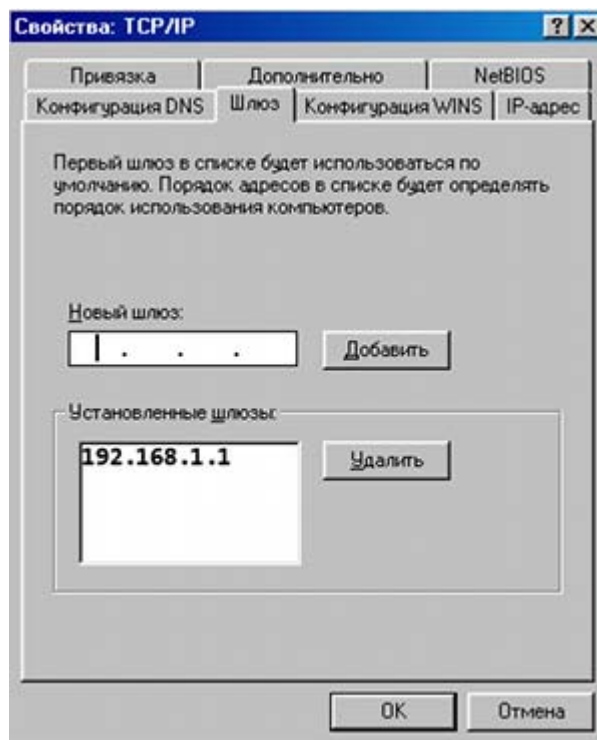
- IP-адрес — **192.168.1.2**
- Маска подсети — **255.255.255.0**.



**Шаг 5.** Перейдите на вкладку «Шлюз» и впишите:

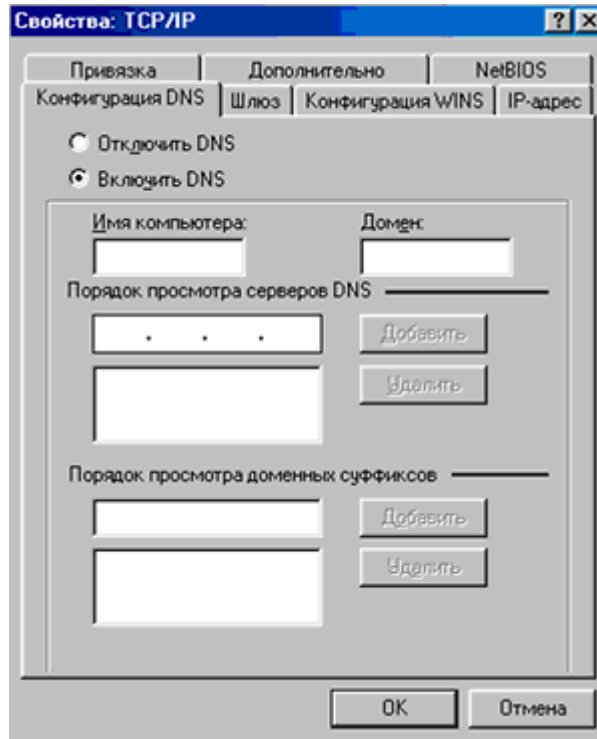
- Новый шлюз — **192.168.1.1**

Нажмите кнопку «Добавить».



**Шаг 6.** Откройте вкладку «**Конфигурация DNS**», отметьте «**Включить DNS**». В поле «**Порядок просмотра серверов DNS**» впишите:

- **195.34.31.50** и нажмите кнопку «**Добавить**»,
- **62.112.106.130** и нажмите кнопку «**Добавить**».



**Шаг 7.** После заполнения полей нажмите кнопку «**ОК**». В предыдущем окне для применения настроек так же нажмите «**ОК**».