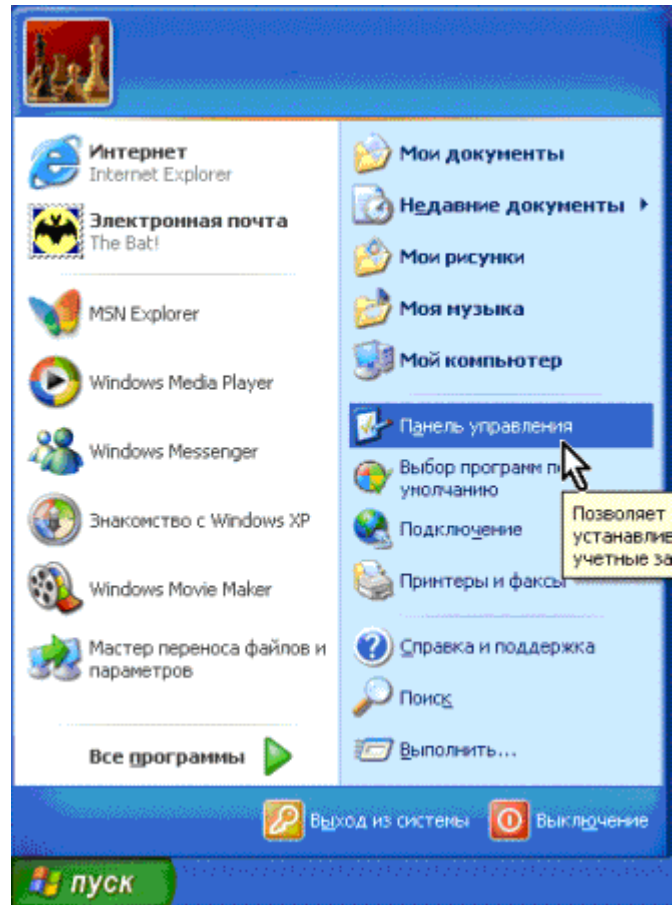


Настройка беспроводного соединения в операционной системе Windows 98SE / XP

Шаг 1. Нажмите кнопку «Пуск» («Start»), выберите «Панель управления» («Control Panel»).



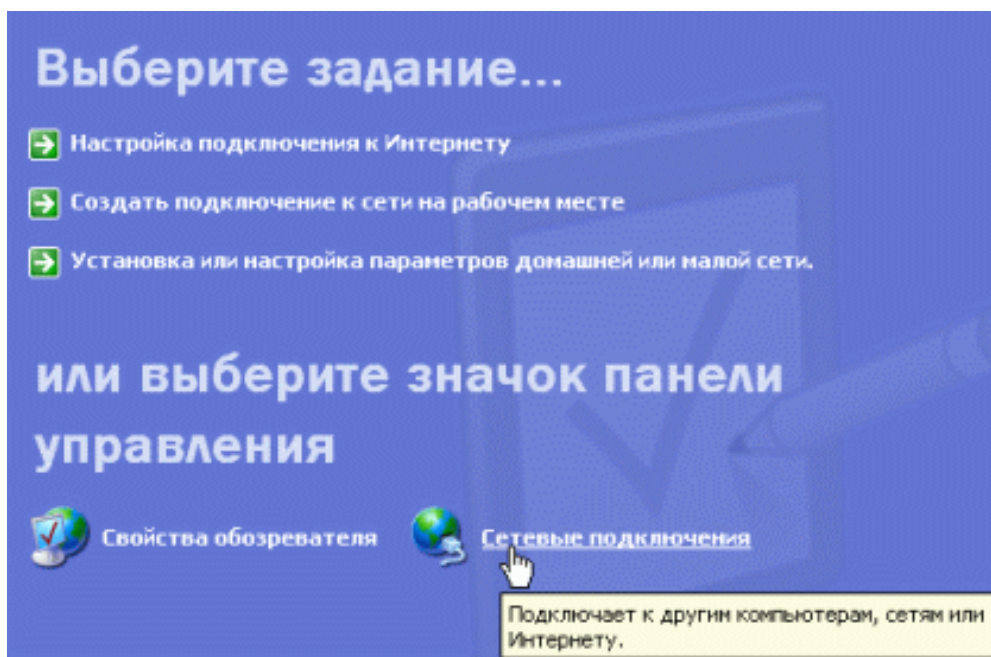
Шаг 2. Панель управления может быть двух видов:

Вид по категориям.

Выберите «Сеть и подключение к Интернету» («Network & Internet Connections»).

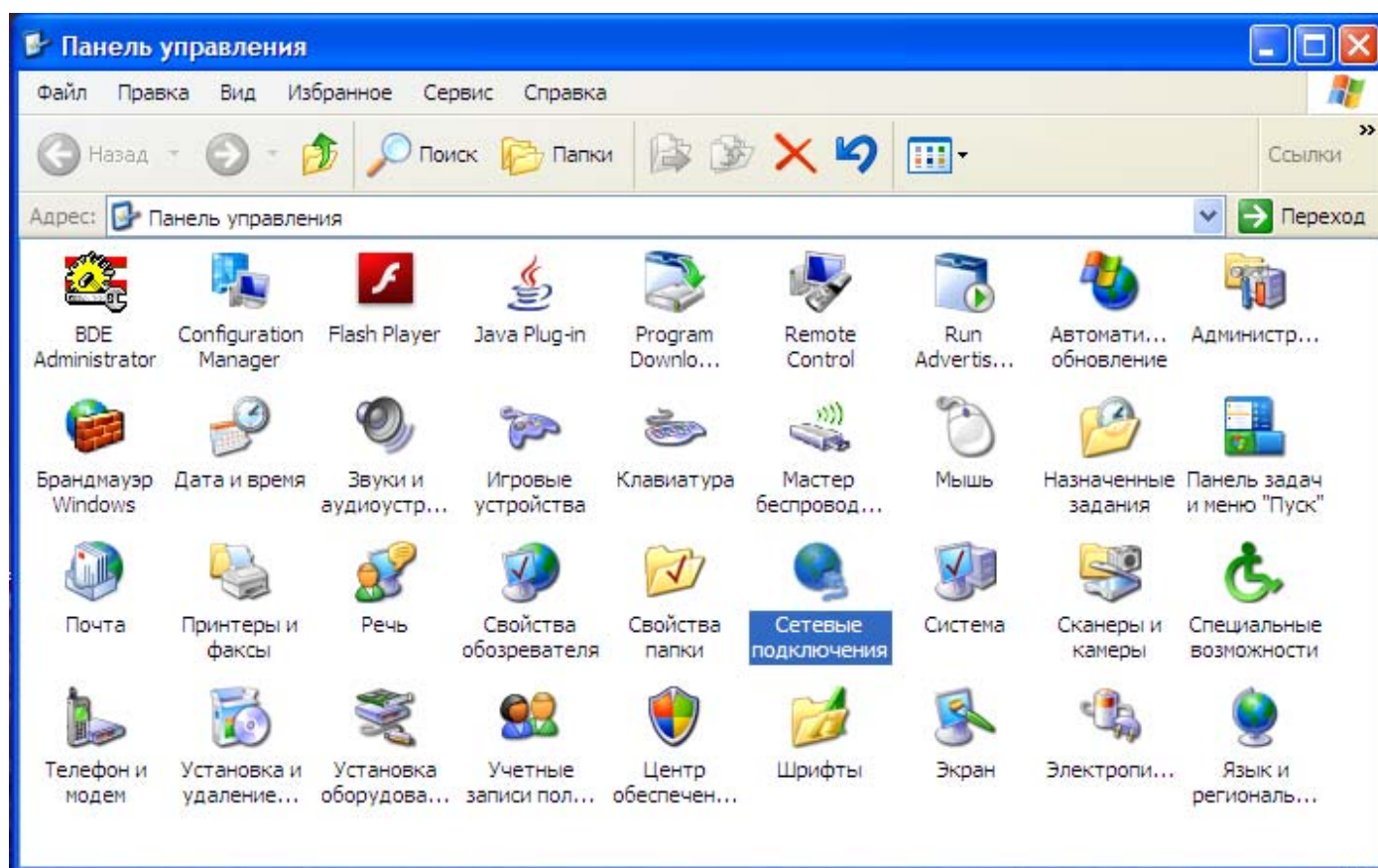


В конце страницы выберите «Сетевые подключения» («Network Connections»).

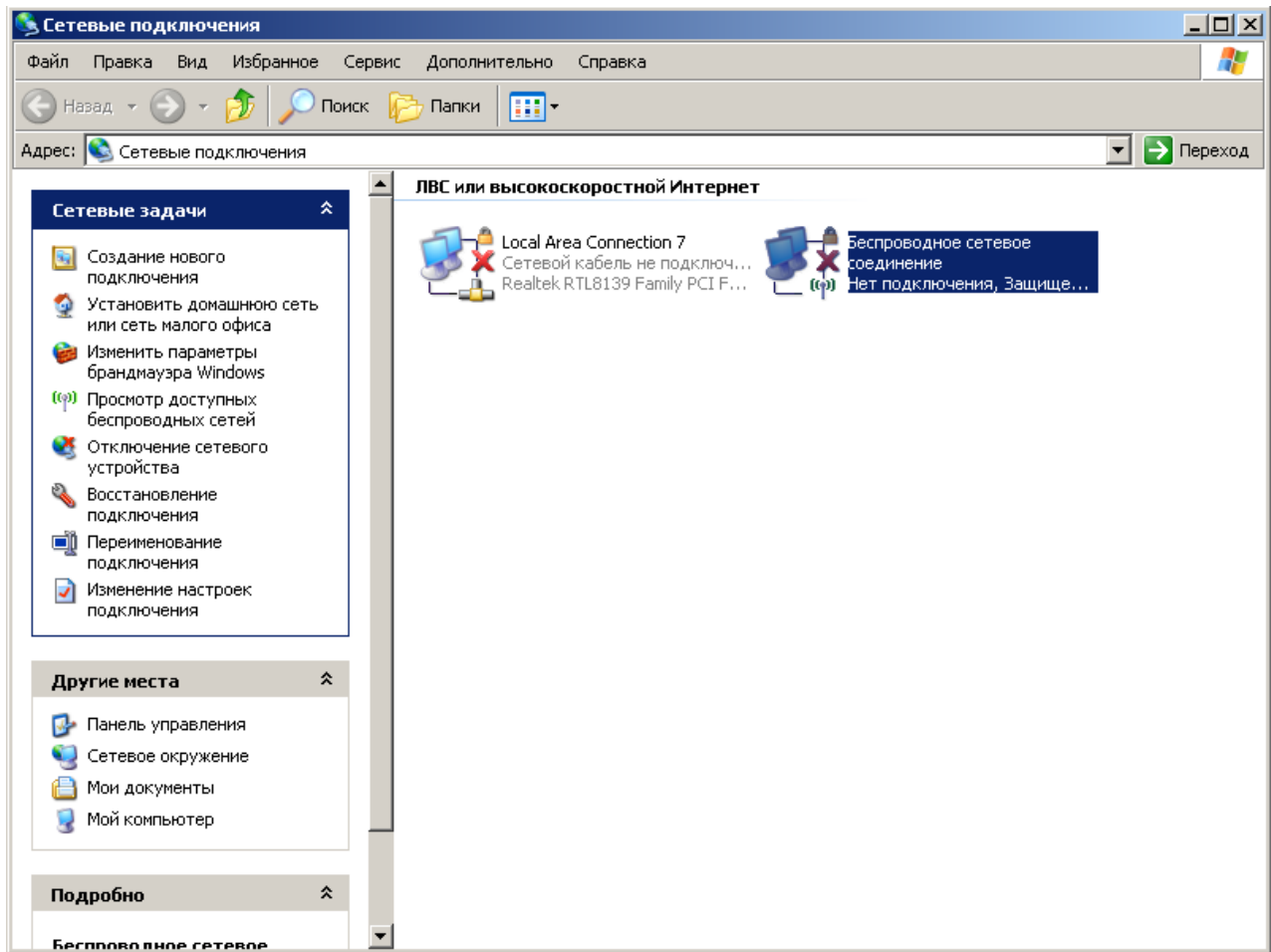


Классический вид.

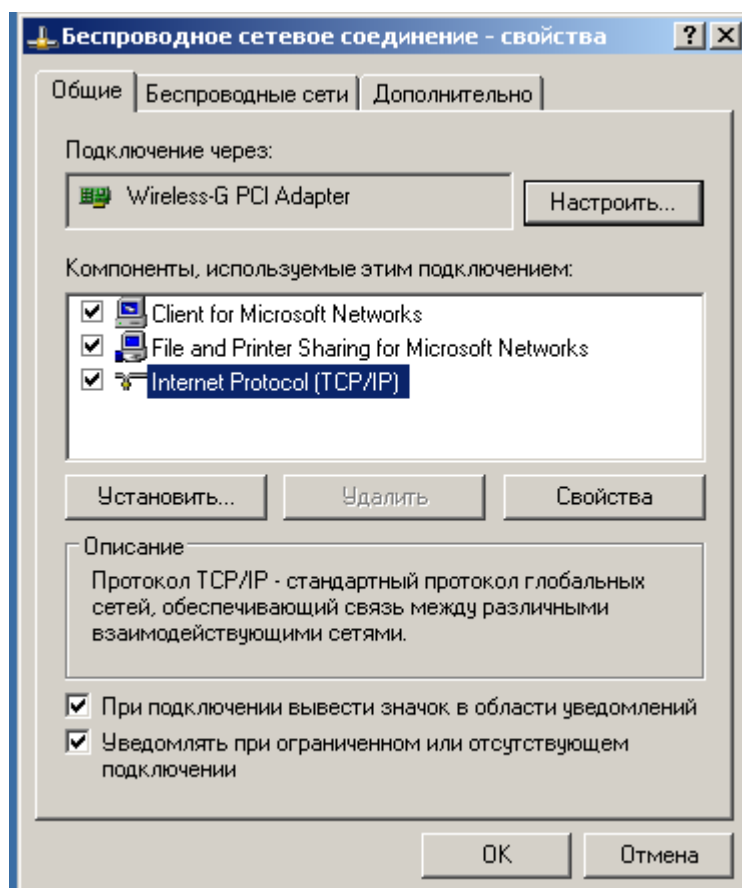
Выберите из списка «Сетевые подключения» («Network Connections»).



Шаг 3. Нажмите один раз правой кнопкой мыши по значку «Беспроводное сетевое подключение» и в появившемся меню выберите пункт «Свойства».



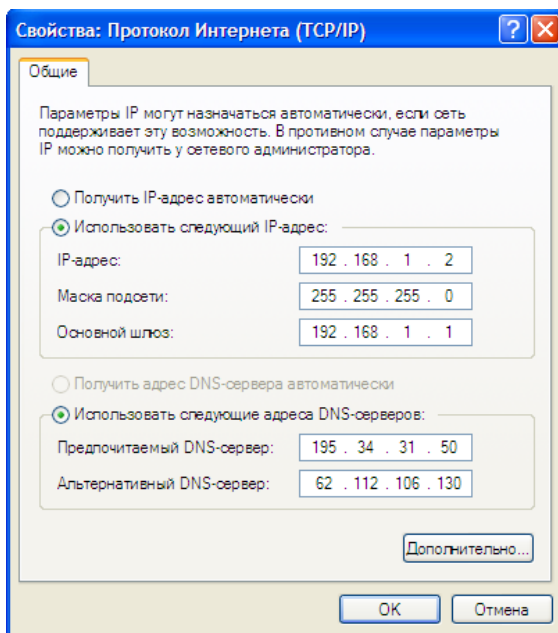
Шаг 4. В появившемся окне выберите «Протокол Интернета TCP/IP» («Internet Protocol TCP/IP»), нажмите кнопку «Свойства».



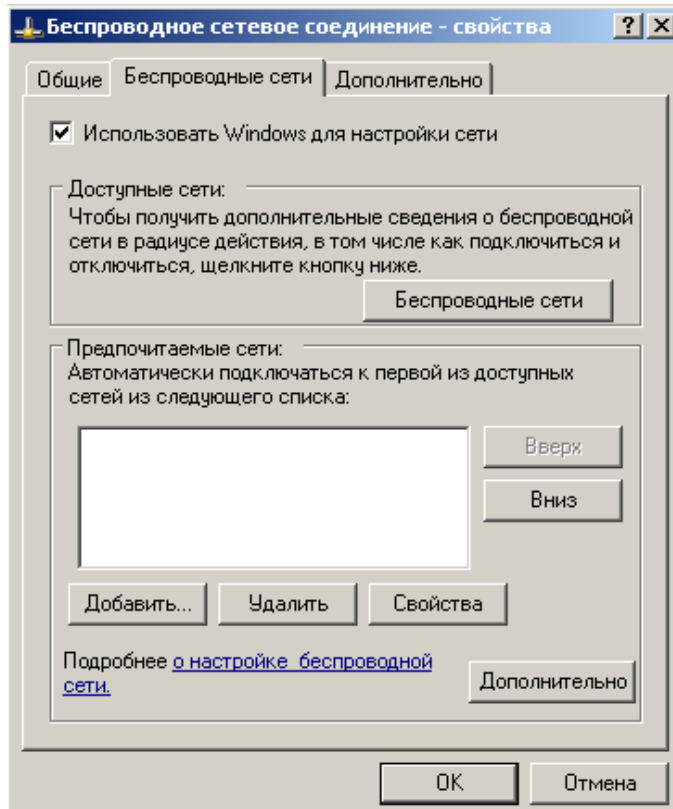
Шаг 5. В появившемся окне отметьте **«Использовать следующий IP-адрес»** и заполните поля:

- IP-адрес: **192.168.1.2**
- Маска подсети: **255.255.255.0**
- Основной шлюз: **192.168.1.1**
- Предпочитаемый DNS-сервер: **195.34.31.50**
- Альтернативный DNS-сервер: **62.112.106.130**

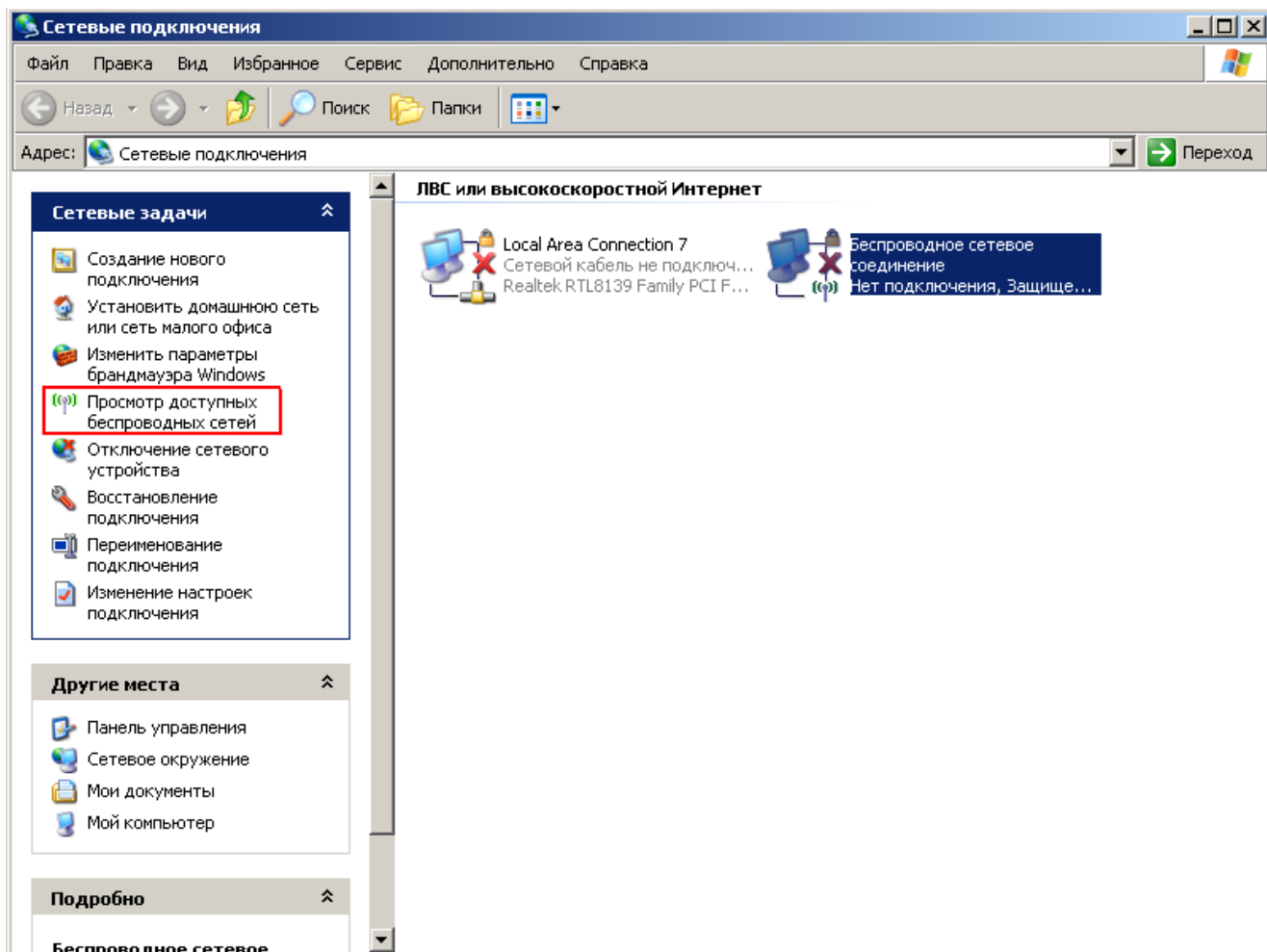
После заполнения полей с настройками нажмите кнопку **«ОК»**.



Шаг 6. Перейдите во вкладку **«Беспроводные сети»** и поставьте галочку около пункта **«Использовать Windows для настройки сети»**. Нажмите **«ОК»**.

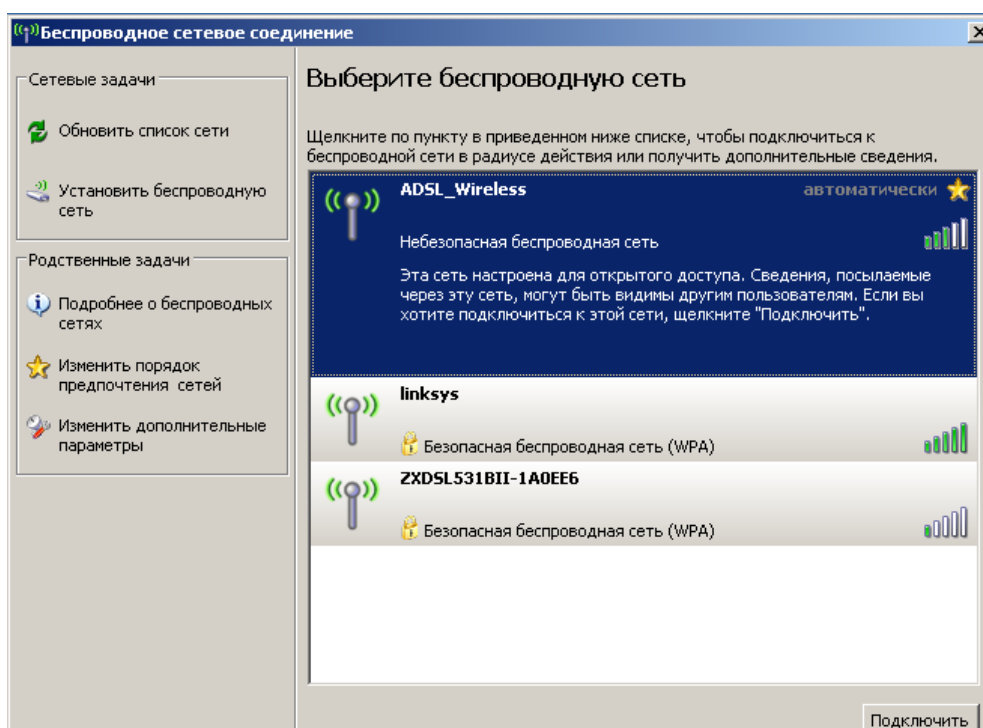


Шаг 7. Слева в меню выберите пункт «Просмотр доступных беспроводных сетей».



Шаг 8. В открывшемся окне со списком доступных беспроводных сетей, находящихся в зоне приема Вашего компьютера, выберите вашу сеть и нажмите «Подключить».

Если в списке нет доступных сетей или нет сети Вашего модема, попробуйте нажать кнопку «Обновить список сети».



Шаг 9. При подключении к защищенной сети система предложит ввести ключ сети. После ввода ключа проверьте доступ в Интернет.

