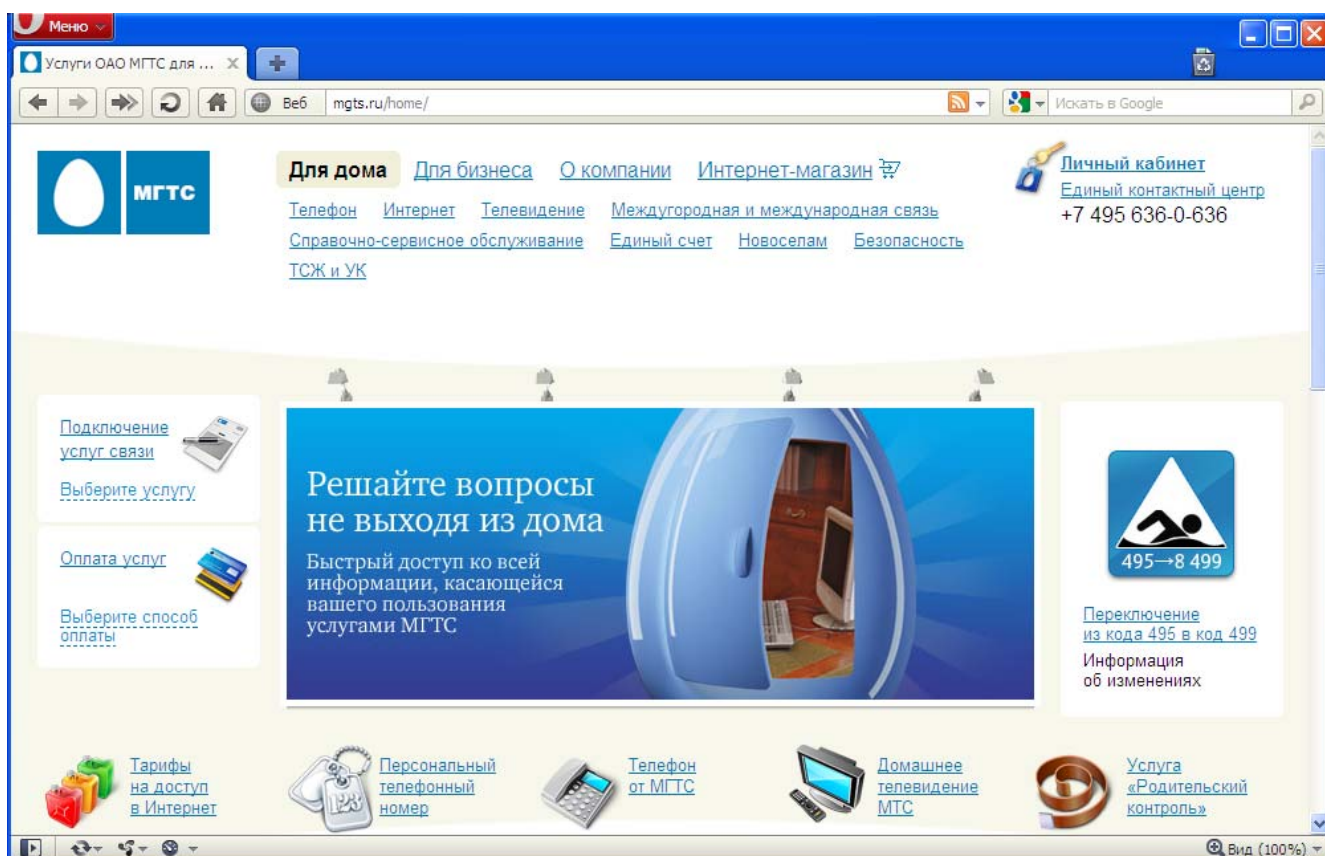
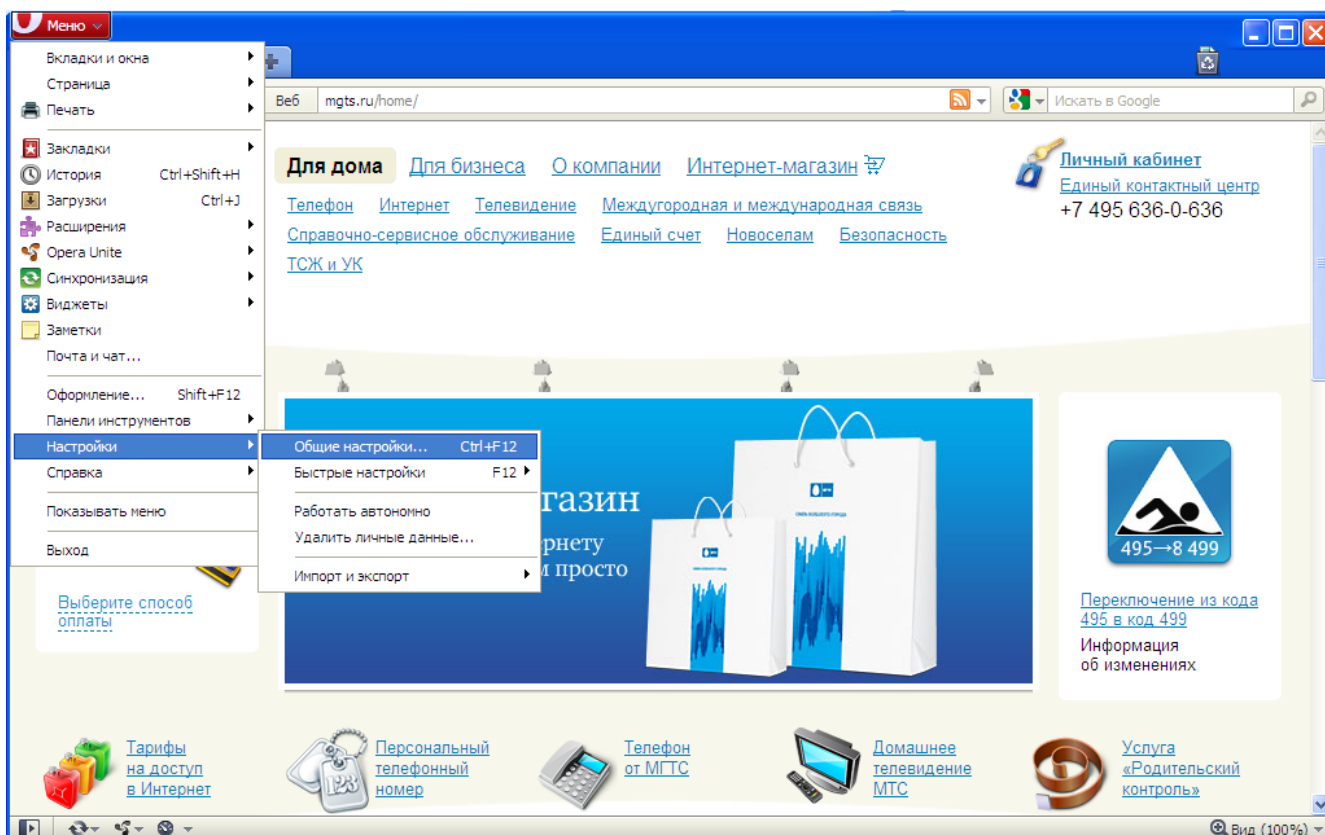


# Отключение использования «прокси-сервера» в браузере Орега

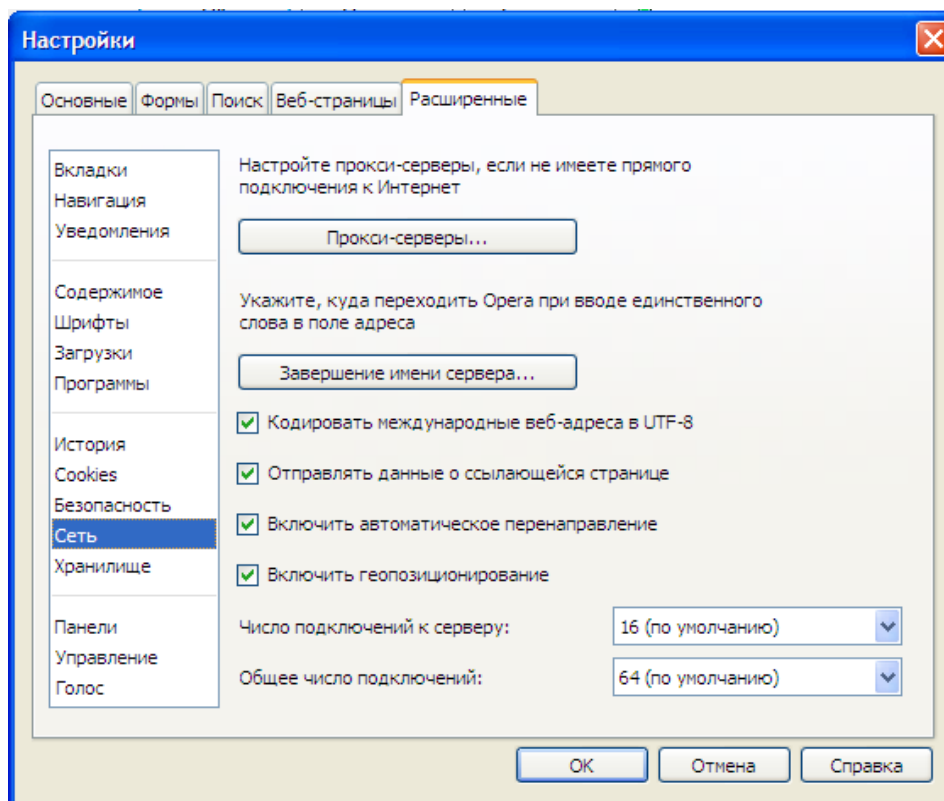
Шаг 1. Орега имеет внешний вид:



Шаг 2. В верхнем левом углу нажмите на «Меню» на красном фоне, отобразится меню, в котором нужно выбрать «Настройки». Далее выберите подпункт «Общие настройки».



**Шаг 3.** Перейдите во вкладку «Расширенные» и слева в меню выберите «Сеть». Нажмите на кнопку «Прокси-серверы...».



**Шаг 4.** В открывшемся окне уберите все «галочки» (как показано на рисунке ниже), нажмите «OK».

