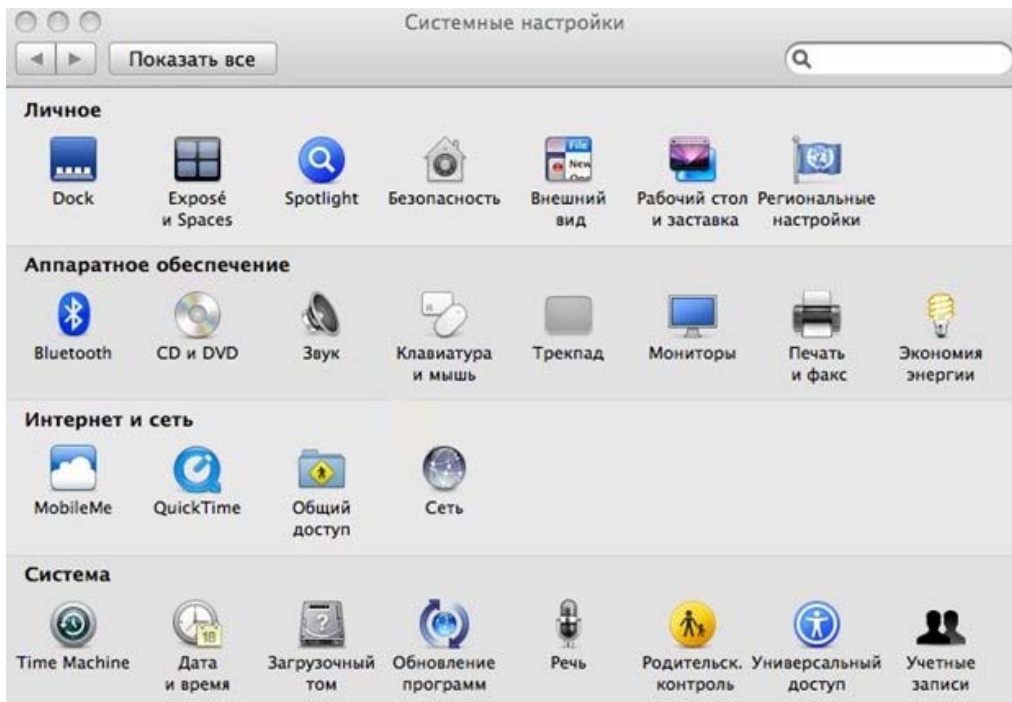


Создание Высокоскоростного подключения в операционной системе Macintosh Rus

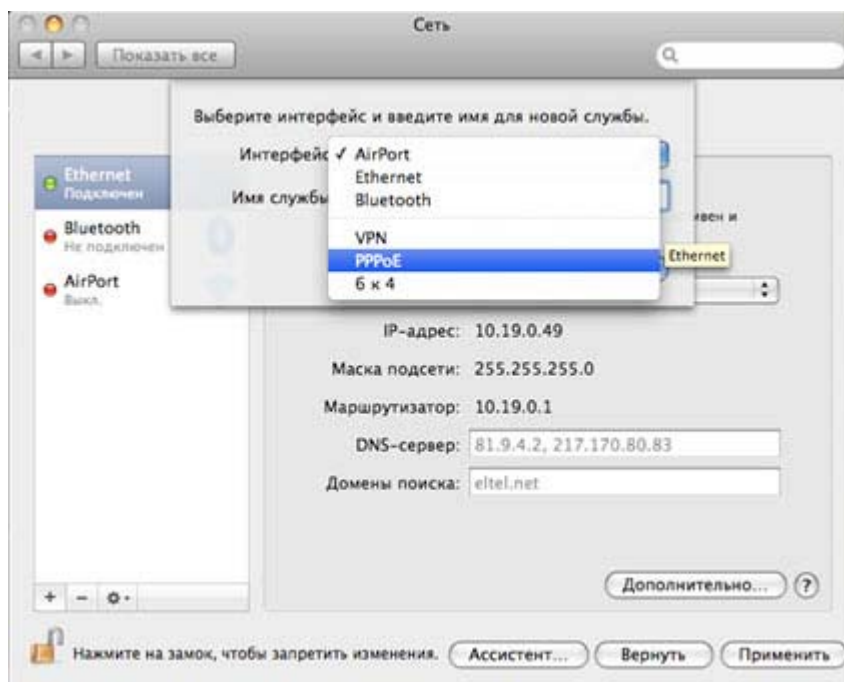
Шаг 1. Выберите значок «Системные настройки» в нижнем меню (нарисована «шестеренка»).



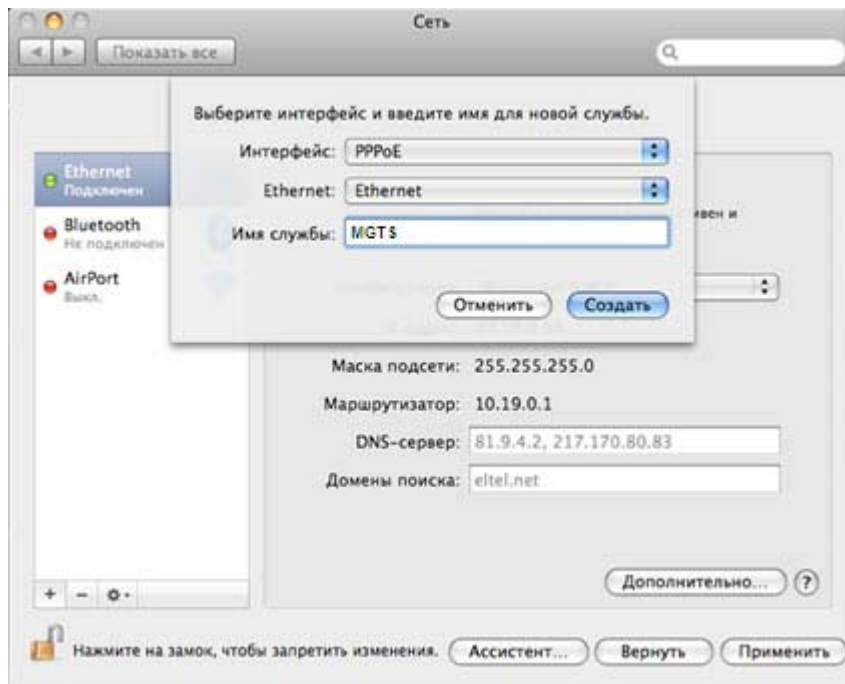
Шаг 2. В открывшемся меню выберите раздел «Сеть».



Шаг 3. Если в правой части экрана присутствует название «PPPoE», выберите его. Если в правой части экрана отсутствует название «PPPoE», добавьте новый интерфейс. Для этого нажмите «+», выберите «Интерфейс», выберите пункт «PPPoE».



Шаг 4. В поле «Имя службы» введите имя службы, например, **MGTS**. Нажмите кнопку «Создать».



Шаг 5. В появившейся вкладке «**MGTS**» слева, заполните следующие значения:

- Имя службы PPPoE — **MGTS**
- Имя учетной записи — логин для выхода в Интернет вида **MGTSxxxxxx@mgts**
- Пароль — ваш пароль для доступа в интернет

Отметьте «галочкой» пункт «Запомнить этот пароль» и нажмите на кнопку «Подключить».

