

# Настройка беспроводного соединения в операционной системе Macintosh English

**Шаг 1.** Откройте «System Preferences» или выберите значок «Системные настройки» в нижнем меню (нарисована «шестеренка»).



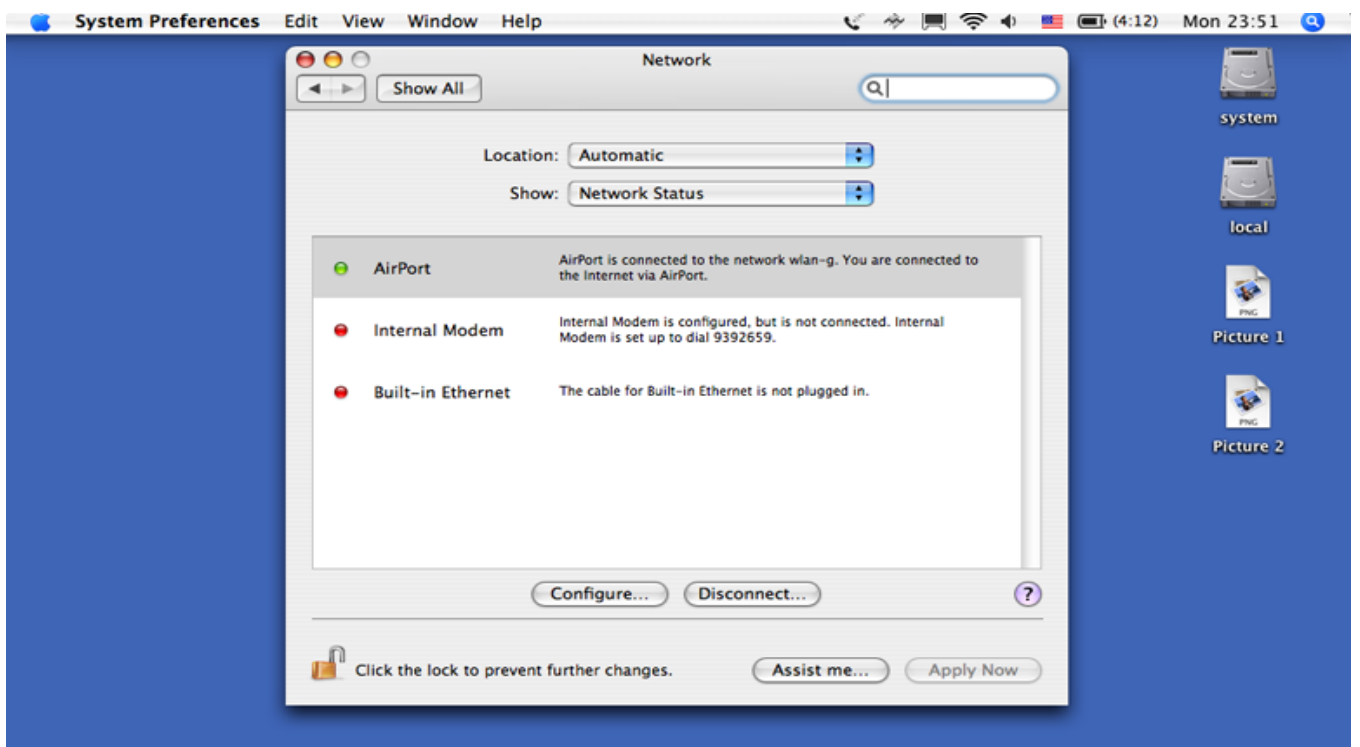
**Шаг 2.** В открывшемся меню выберите раздел «Network».



**Шаг 3.** Выберите для настройки интерфейс «AirPort».

Если интерфейс неактивен (не включен Wi-Fi («AirPort») или не подсоединен кабель Ethernet), то его название отображается красным цветом. Если интерфейс активен (включен Wi-Fi («Airport») или подсоединен кабель Ethernet), то его название подсвечивается желтым цветом. Если интерфейс активен и настройки TCP/IP введены, то название интерфейса — зеленого цвета.

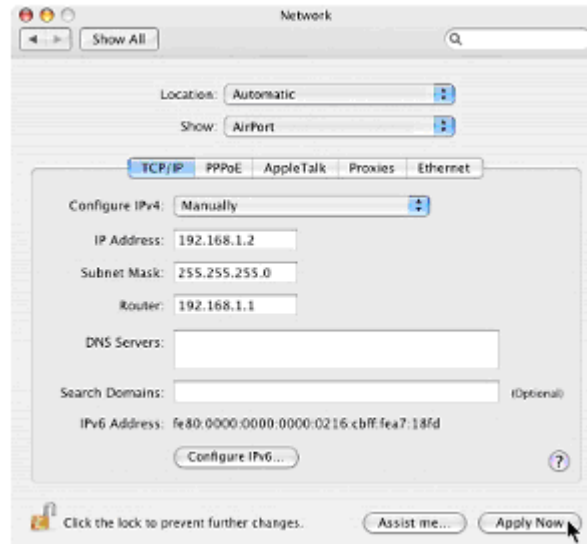
Дважды кликните по «AirPort», чтобы настроить параметры интерфейса.



**Шаг 4.** В выпадающем меню «**Configure IPv4**» выберите тип получения настроек TCP/IP — «**Manually**». Введите следующие значения:

- **IP Address** — 192.168.1.2
- **Subnet Mask** — 255.255.255.0
- **Router** — 192.168.1.1
- **DNS Servers** — 195.34.31.50; 62.112.106.130

Нажмите кнопку «**Apply Now**».



**Шаг 5.** После применения настроек в верхнем правом углу экрана, нажмите на значок «**AirPort**». В открывшемся списке нажмите на вашу сеть, система предложит ввести ключ шифрования (если сеть зашифрована) и нажмите «**Подключиться**».

