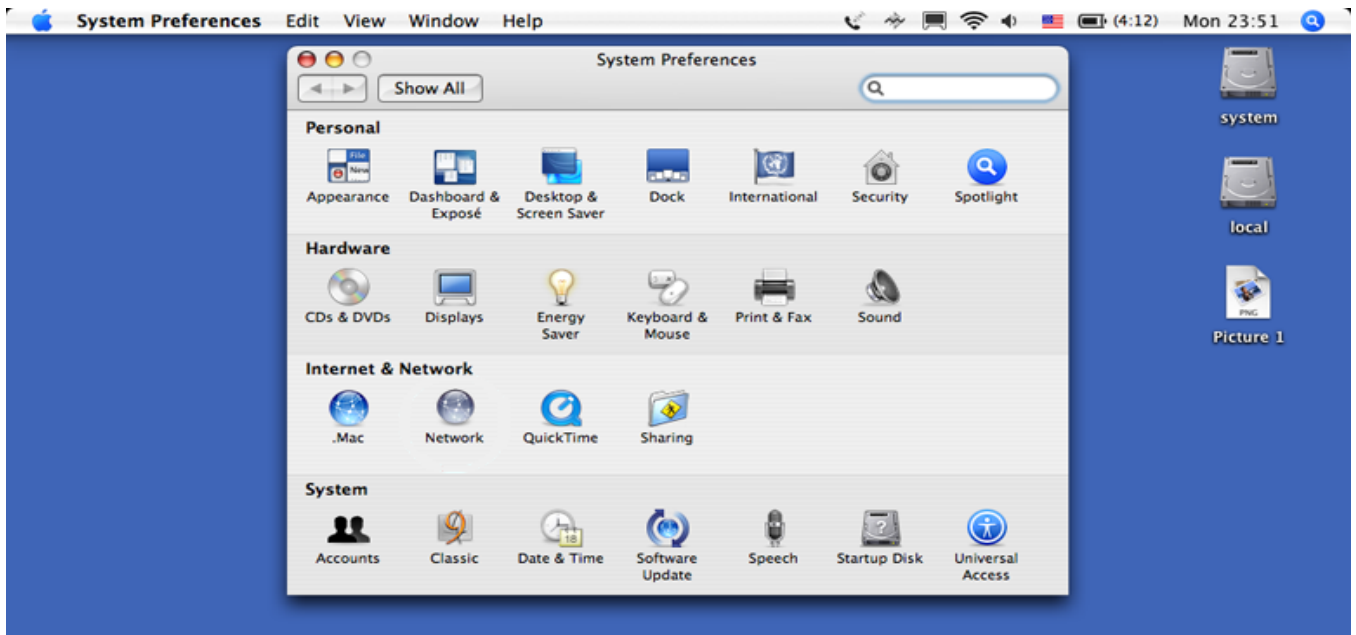


Создание Высокоскоростного подключения в операционной системе Macintosh English

Шаг 1. Откройте «System Preferences» или выберите значок «Системные настройки» в нижнем меню (нарисована «шестеренка»).



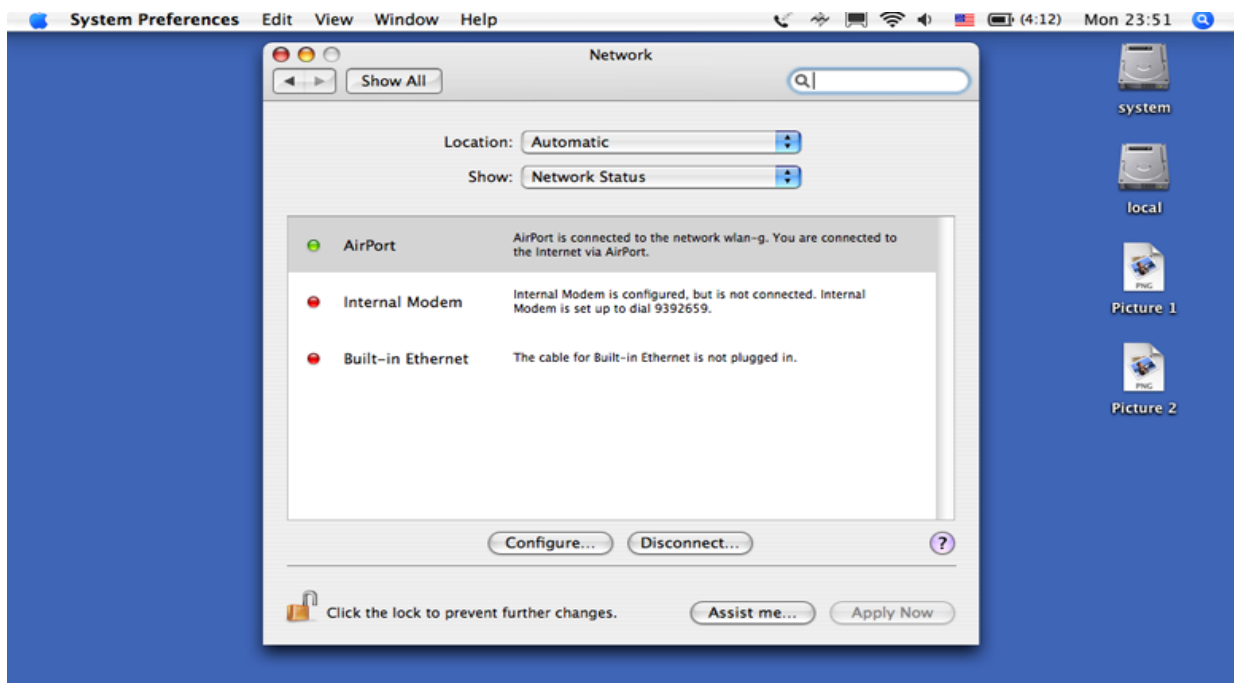
Шаг 2. В открывшемся меню выберите раздел «Network».



Шаг 3. Выберите для настройки интерфейс «Built-In Ethernet».

Если интерфейс неактивен (не включен Wi-Fi (**Airport**) или не подсоединен кабель Ethernet), то его название отображается красным цветом. Если интерфейс активен (включен Wi-Fi (**«Airport»**) или подсоединен кабель Ethernet), то его название подсвечивается желтым цветом. Если интерфейс активен и настройки TCP/IP введены, то название интерфейса — зеленого цвета.

Дважды кликните по «Built-In Ethernet», чтобы настроить параметры интерфейса.



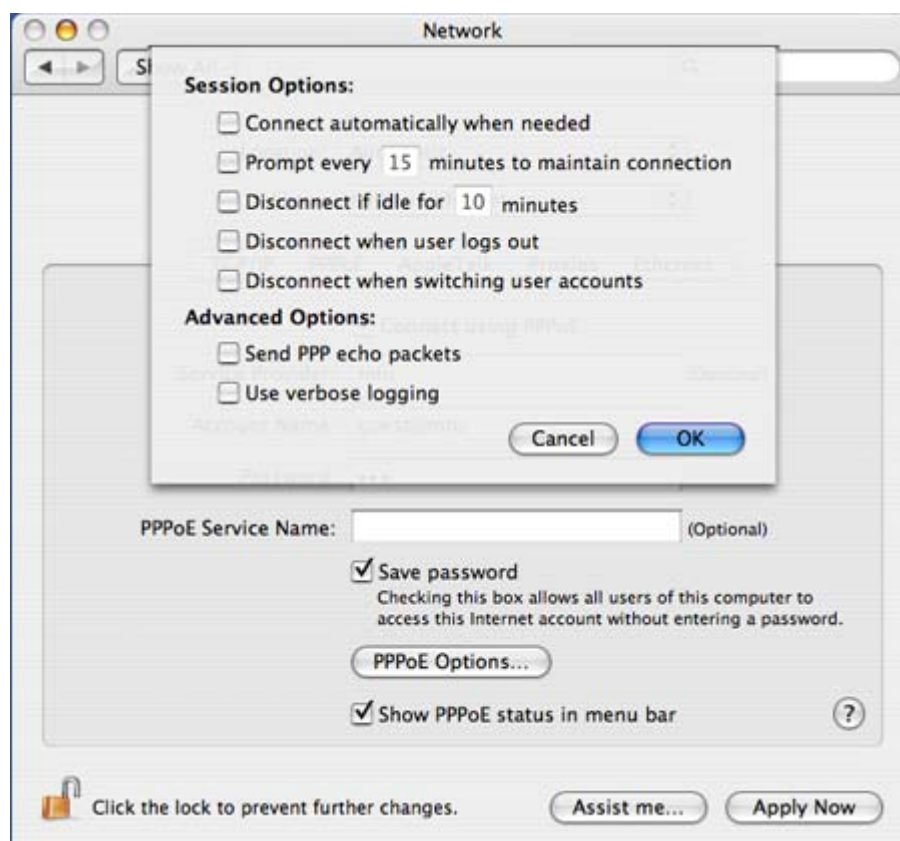
Шаг 4. Перейдите во вкладку «**PPPoE**», отметьте «галочкой» пункт «**Connect using PPPoE**». Введите следующие значения:

- **Service Provider** — **MGTS**
- **Account Name** — ваш логин для выхода в Интернет вида **MGTSxxxxxx@mgts**
- **Password** — ваш пароль для доступа в Интернет
- Поле «**PPPoE Service Name**» оставьте пустым.

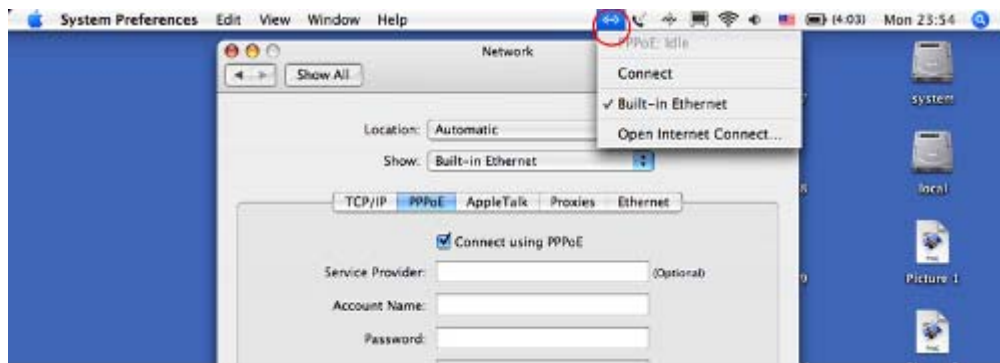
Отметьте пункт «**Save password**» и «**Show PPPoE status in menu bar**».



Шаг 5. Нажмите кнопку «**PPPoE Options...**» и снимите все «галочки», нажмите «**OK**».



Шаг 6. Кликните на кнопке «Apply Now». В верхней части, в «Menu bar», появится значок PPPoE-соединения. Щелкните кнопкой мыши на значок соединения и выберите пункт «Connect».



Значок PPPoE-соединения представляет собой три точки в треугольных скобках серого цвета. Когда соединение установлено - точки темные.