

Настройка TCP/IP-протокола для операционной системы Macintosh English

Шаг 1. Откройте «System Preferences» или выберите значок «Системные настройки» в нижнем меню (нарисована «шестеренка»).



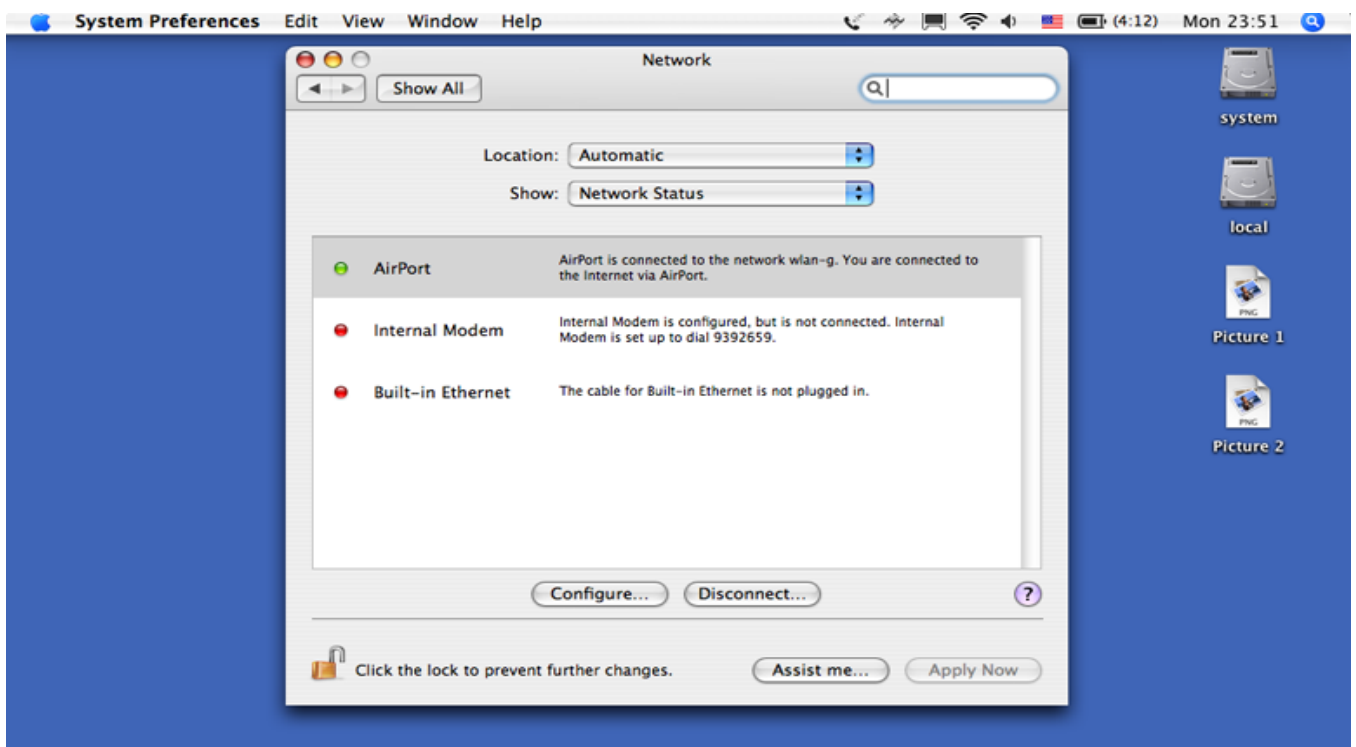
Шаг 2. В открывшемся меню выберите раздел «Network».



Шаг 3. Выберите для настройки интерфейс «Built-In Ethernet».

Если интерфейс неактивен (не включен Wi-Fi («Airport») или не подсоединен кабель Ethernet), то его название отображается красным цветом. Если интерфейс активен (включен Wi-Fi («Airport») или подсоединен кабель Ethernet), то его название подсвечивается желтым цветом. Если интерфейс активен и настройки TCP/IP введены, то название интерфейса — зеленого цвета.

Дважды кликните по «Built-In Ethernet», чтобы настроить параметры интерфейса.



Шаг 4. В выпадающем меню «**Configure IPv4**» выберите тип получения настроек TCP/IP — «**Manually**». Введите следующие значения:

- **IP Address** — 192.168.1.2
- **Subnet Mask** — 255.255.255.0
- **Router** — 192.168.1.1
- **DNS Servers** — 195.34.31.50; 62.112.106.130

Нажмите кнопку «**Apply Now**».

